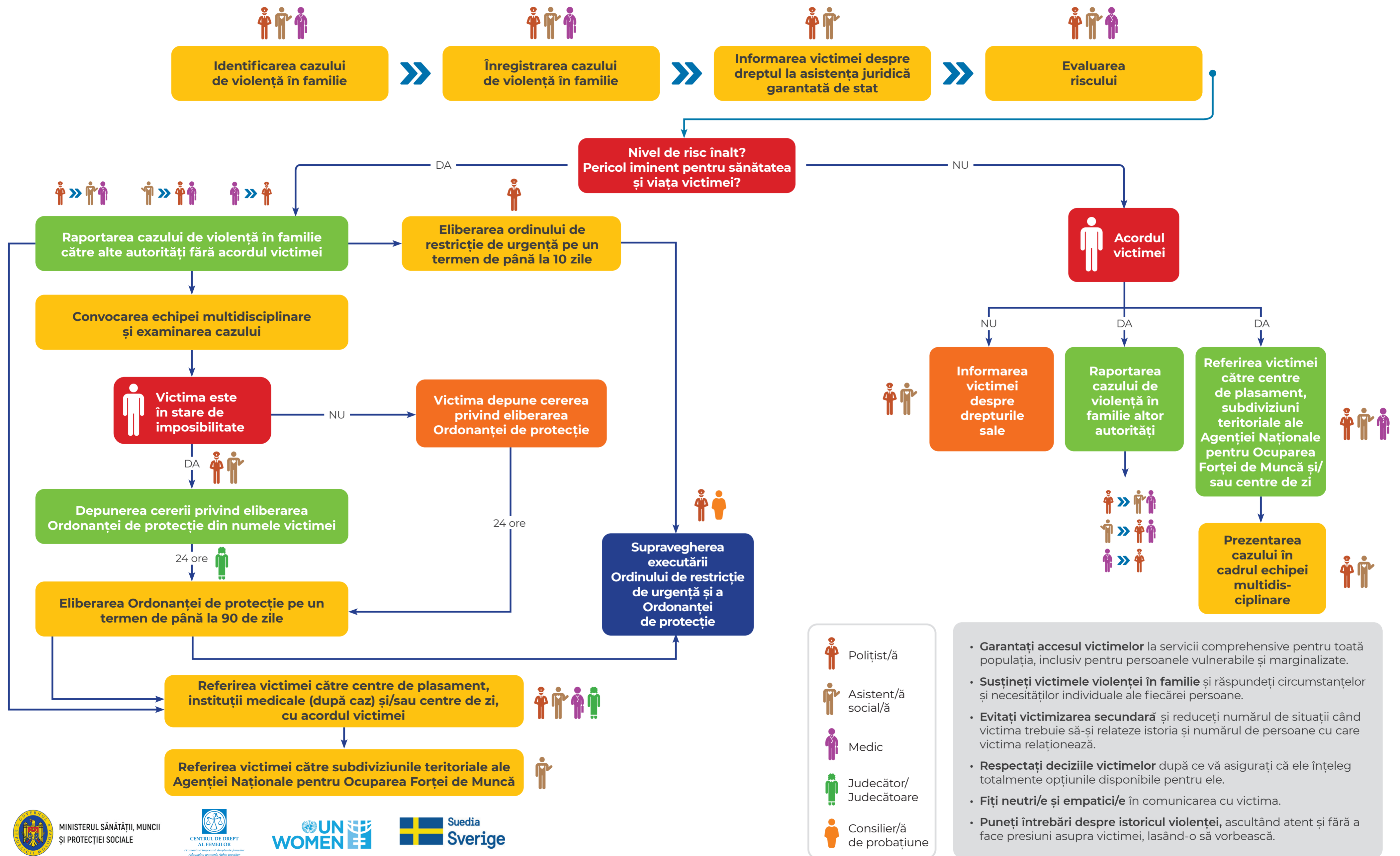


# Mecanismul de cooperare intersectorială în cazurile de violență în familie



- Polițist/ă
- Asistent/ă social/ă
- Medic
- Judecător/ Judecătoare
- Consilier/ă de probațiune

- **Garantați accesul victimelor** la servicii comprehensive pentru toată populația, inclusiv pentru persoanele vulnerabile și marginalizate.
- **Susțineți victimele violenței în familie** și răspundeți circumstanțelor și necesităților individuale ale fiecărei persoane.
- **Evitați victimizarea secundară** și reduceți numărul de situații când victima trebuie să-și relateze istoria și numărul de persoane cu care victima relaționează.
- **Respectați deciziile victimelor** după ce vă asigurați că ele înțeleg totalmente opțiunile disponibile pentru ele.
- **Fiți neutri/e și empatici/e** în comunicarea cu victima.
- **Puneți întrebări despre istoricul violenței**, ascultând atent și fără a face presiuni asupra victimei, lasând-o să vorbească.